

Atelier pour l'information géospatiale au Mali

12-16 Septembre 2022, Bamako, Mali

Qu'est-ce que l'information géospatiale et pourquoi c'est important

Division de la statistique des Nations Unies
M. Mark Iliffe, UN-GGIM Secretariat
Section de l'information géospatiale de Nations Unies
M. Guillaume Le Sourd, UN-GGIM Secretariat



"Tout arrive quelque part..."

Nancy Tosta, June 2001



Nous pouvons mesurer et contrôler ce qui se passe où...



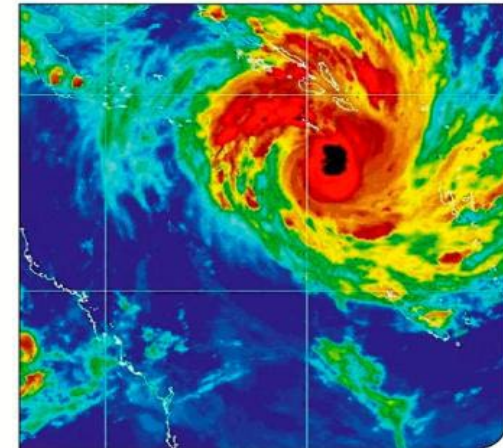
UN-GGIM

United Nations Secretariat
Global Geospatial Information Management

Positioning geospatial information to address global challenges

ggim.un.org

Comment mesurer et contrôler le développement durable...



...sans géographie, sans lieu et sans localisation?



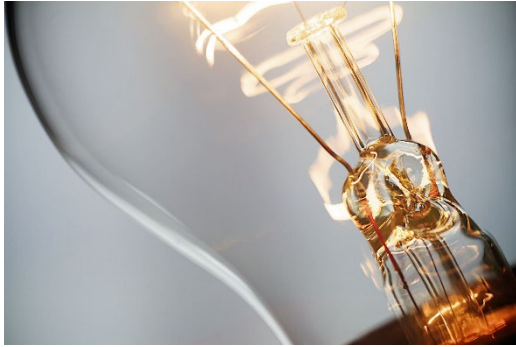
UN-GGIM

United Nations Secretariat
Global Geospatial Information Management

Positioning geospatial information to address global challenges

ggim.un.org

Les informations géospatiales sont un ressource fondamentale pour des pays... mais souvent négligé



Comment-vous prendrez un décision...

...si vous n'avez pas bonne information?



UN-GGIM

United Nations Secretariat
Global Geospatial Information Management

Positioning geospatial information to address global challenges

ggim.un.org

Les informations géospatiales sont un ressource fondamentale pour des pays... mais souvent négligé



Il y a beaucoup sources de données : statistiques officielles, données géospatiales et satellitaires, big data, données scientifiques, données ouvert, données provenant des médias, de la société civile et du secteur privé.

Pour explorer le potentiel de ces sources de données, celles-ci doivent être facilement accessibles, interopérables et normalisées - ainsi, les utilisateurs sont en mesure d'intégrer différentes sources et différents types d'informations.

Les données, et leurs métadonnées, doivent être en accès libre (gratuites et accessibles).



L'information géospatiale est la data de notre monde



L'information géospatiale représente la « fiabilité numérique » d'un pays pour la prise de décisions fondées sur des données probantes. Il s'agit d'un élément essentiel d'une infrastructure nationale et d'une économie du savoir qui fournit à un pays le plan directeur des situations et de leurs emplacements, et les moyens d'intégrer un large éventail de services gouvernementaux pour contribuer à la croissance économique, à la sécurité nationale, au développement social durable, à la protection de l'environnement et à la prospérité nationale.





Comité d'experts des Nations Unies sur Gestion globale de l'information géospatiale



Créé en 2011, il fait rapport chaque année à l'ECOSOC, un comité intergouvernemental d'experts des Nations Unies chargé de :

- Discuter, améliorer et coordonner les activités mondiales de gestion de l'information géospatiale en associant les États membres au plus haut niveau.
- Prendre des décisions conjointes et établir des orientations sur l'utilisation de l'information géospatiale dans les cadres politiques nationaux, régionaux et mondiaux.
- Abordez les problèmes mondiaux et apportez des connaissances collectives en tant que communauté ayant des intérêts et des préoccupations communs.
- Élaborer des stratégies efficaces pour renforcer les capacités géospatiales dans les pays en développement.
- Rendre l'information géospatiale exacte, fiable et faisant autorité facilement accessible pour soutenir le développement national, régional et mondial.

<https://ggim.un.org/Mandates/>



UN-GGIM

United Nations Secretariat
Global Geospatial Information Management

Positioning geospatial information to address global challenges

ggim.un.org

Renforcement des dispositifs de gestion de l'information géospatiale à l'échelle mondiale

Nations Unies

E/RES/2022/24



Conseil économique et social

Distr. générale
1^{er} août 2022

Par décision 2022/24, Le Conseil économique et social:

... Décide de renforcer les arrangements institutionnels du Comité d'experts, qui est son organe subsidiaire chargé de toutes les questions ayant trait à l'information géospatiale, à la géographie, à l'administration des biens fonciers et à des thèmes connexes, conformément au mandat dont le texte figure en annexe à la présente résolution...

- Résolution adoptée par le Conseil le 22 juillet 2022

Séance de 2022
Point 18 h) de l'ordre du jour
Questions relatives à l'économie et à l'environnement :
information géospatiale

**Résolution adoptée par le Conseil économique et social
le 22 juillet 2022**

[sur la base d'une proposition examinée en séance plénière (E/2022/L.26)]

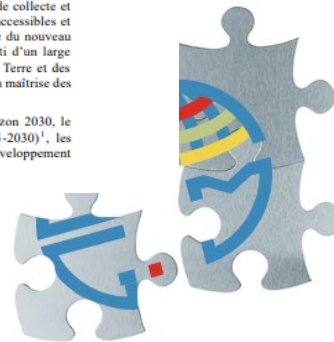
2022/24. Renforcement des dispositifs de gestion de l'information géospatiale à l'échelle mondiale

Le Conseil économique et social,

*Rappelant la résolution 66/288 de l'Assemblée générale en date du 27 juillet 2012, par laquelle l'Assemblée a fait sien le document final de la Conférence des Nations Unies sur le développement durable, intitulé « L'avenir que nous voulons », dans lequel les chefs d'Etat et de gouvernement se sont dits conscients de l'importance que revêtaient les données spatiales, la surveillance *in situ* et les informations géospatiales fiables pour les politiques, les programmes et les projets de développement durable,*

Rappelant également la résolution 70/1 de l'Assemblée générale en date du 25 septembre 2015, dans laquelle l'Assemblée a adopté le document intitulé « Transformer notre monde : le Programme de développement durable à l'horizon 2030 », qui convient de la nécessité d'adopter de nouvelles méthodes de collecte et d'intégration de données qui soient ventilées, de qualité et facilement accessibles et dont on puisse disposer en temps utile pour appuyer la mise en œuvre du nouveau programme de développement à tous les niveaux, en vue de tirer parti d'un large éventail de données, en particulier celles issues de l'observation de la Terre et des informations géospatiales, tout en veillant à ce que les pays conservent la maîtrise des efforts visant à soutenir et suivre les progrès accomplis,

Conscient que le Programme de développement durable à l'horizon 2030, le Cadre de Sendai pour la réduction des risques de catastrophe (2015-2030)¹, les Modalités d'action accélérées des petits États insulaires en développement



<https://ggim.un.org/Mandates/>



UN-GGIM

United Nations Secretariat
Global Geospatial Information Management

Positioning geospatial information to address global challenges

ggim.un.org

Cadres mondiaux de développement

Programme de développement durable à l'horizon 2030

Cadre de Sendai pour la réduction des risques de catastrophe (2015-2030)

Accord de Paris sur les changements climatiques

Orientations de Samoa pour les petits États insulaires en développement

Programme d'action d'Addis-Abeba

Nouveau Programme pour les villes Habitat III

L'océan, notre avenir : appel à l'action

Cadres géospatiaux mondiaux de l'Initiative des Nations Unies sur la gestion de l'information géospatiale à l'échelle mondiale

Cadre intégré de l'information géospatiale

Cadre stratégique sur l'information et les services géospatiaux en cas de catastrophe

Cadre statistico-géospatial mondial

Cadre pour une administration efficace des biens fonciers

Catégories thématiques de données géospatiales fondamentales de portée mondiale

Repère de référence géodésique mondial

Mécanismes institutionnels nationaux de gestion de l'information géospatiale

Rôle des normes dans la gestion de l'information géospatiale

Recueil sur les licences relatives à l'information géospatiale

Déclaration de principes directeurs communs pour la gestion de l'information géospatiale



UN-GGIM

Comité d'experts sur la gestion de l'information géospatiale à l'échelle mondiale

L'IGIF est un cadre multidimensionnel visant à renforcer la gestion nationale de l'information géospatiale dans les pays, en particulier les pays en développement.

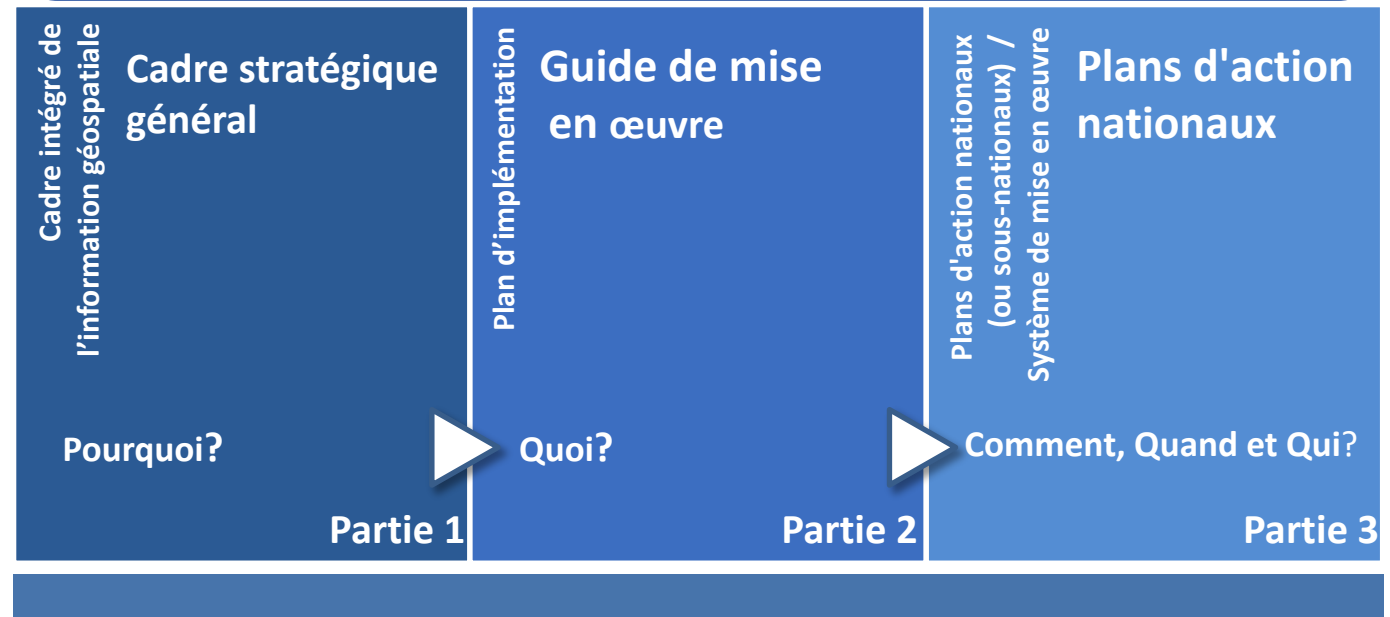
Il comprend une **stratégie** globale - du local au mondial, des orientations de **mise en œuvre** et des **plans d'action** au niveau national.

En mettant l'accent sur la capacité d'intégration de l'information géospatiale à toute autre donnée significative pour résoudre les problèmes sociétaux et environnementaux, l'IGIF agit comme un catalyseur de la croissance économique et des opportunités et stimule une meilleure compréhension et prise de décision pour les priorités nationales de développement et les ODD.



**L'INTERSECTION DE
LA GÉOGRAPHIE ET
DE L'HUMANITÉ**

Cadre intégré de l'information géospatiale (IGIF)



<http://ggim.un.org/IGIF/>

UN-GGIM

United Nations Secretariat
Global Geospatial Information Management

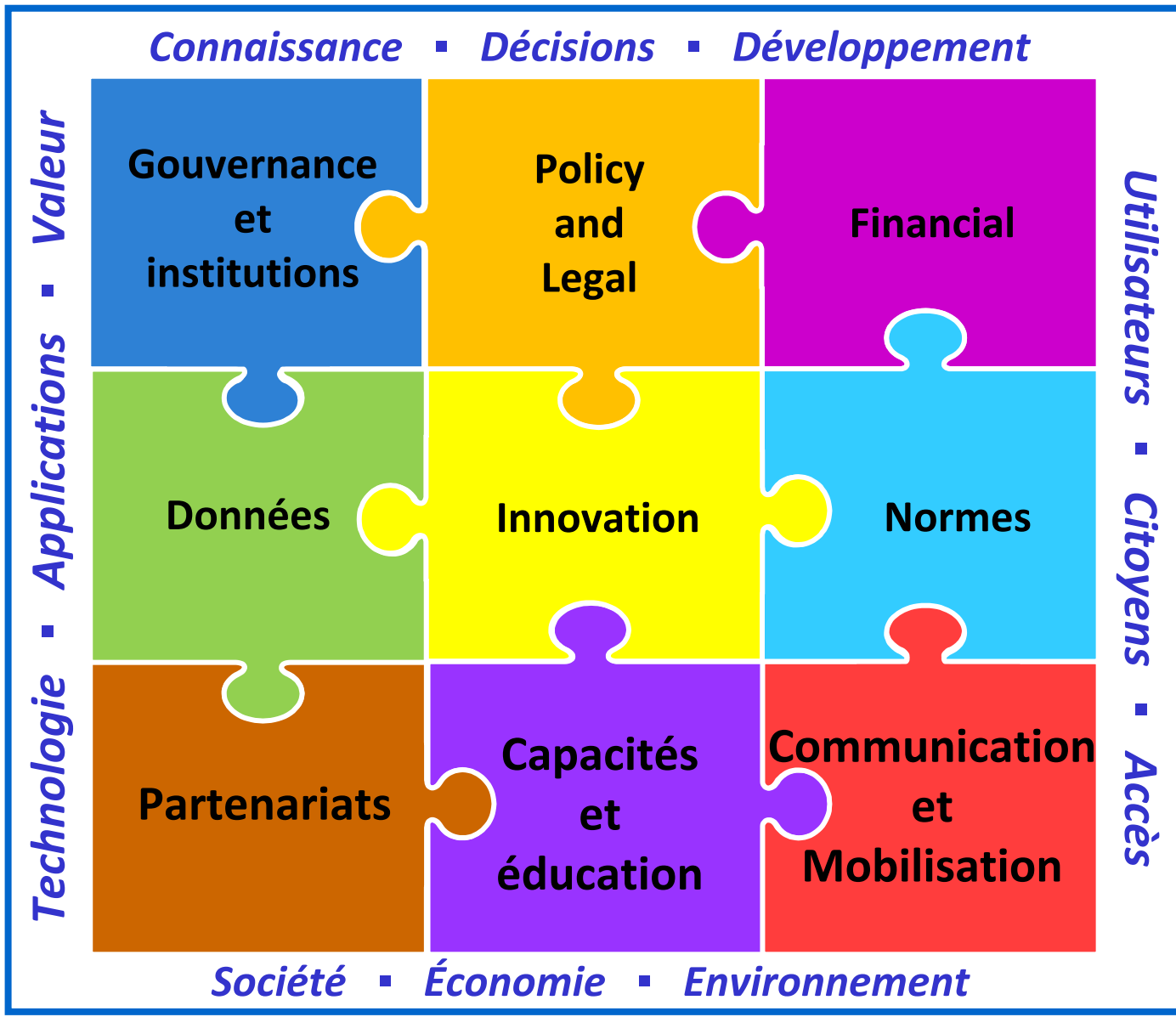
Positioning geospatial information to address global challenges

ggim.un.org

Gouvernance →

Technologie →

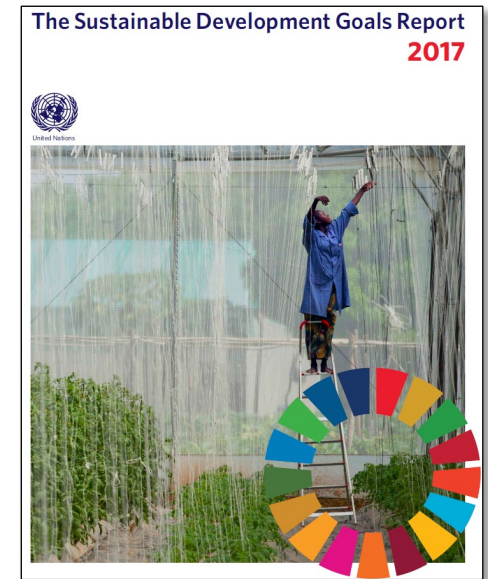
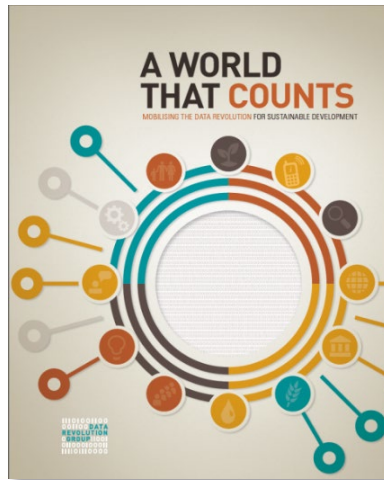
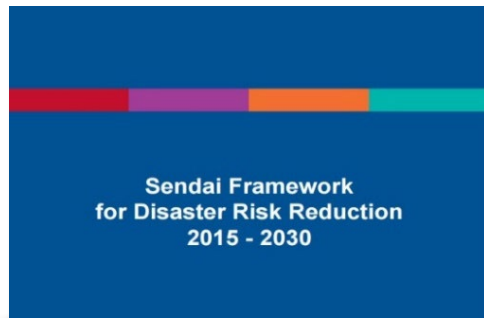
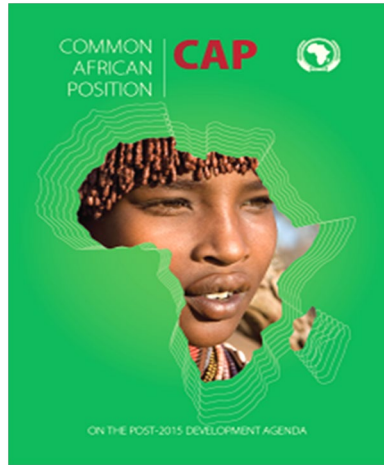
Personnes →



9 voies stratégiques résolvent le puzzle de l'IGIF



La prioritaire et action nationale Stratégique et agenda globales



UN-GGIM

United Nations Secretariat
Global Geospatial Information Management

Positioning geospatial information to address global challenges

ggim.un.org

L'information géospatiale pour priorités nationales et programmes mondiaux

Les informations géospatiales sont essentielles pour les priorités nationales de développement et les programmes mondiaux :

- Malgré des améliorations, les données essentielles à l'élaboration des politiques de développement font toujours défaut.
- Des données en temps réel sont nécessaires pour prendre de meilleures décisions plus rapidement.
- Les données géospatiales peuvent soutenir le suivi de nombreux aspects du développement, des soins de santé à la gestion des ressources naturelles.
- Les nouvelles technologies changent la façon dont les données sont collectées et diffusées.
- Des normes mondiales et un système statistique intégré sont des éléments clés pour un suivi efficace.
- Les données doivent être ouvertes, facilement accessibles et efficaces pour la prise de décision.



LE RAPPORT D'OBJECTIFS DE DÉVELOPPEMENT DURABLE 2021

The Sustainable Development Goals Report
2021

« Les ODD n'étaient déjà pas sur la bonne voie avant même l'apparition de COVID-19. Des progrès avaient été réalisés en matière de réduction de la pauvreté, de santé maternelle et infantile, d'accès à l'électricité et d'égalité des sexes, mais pas suffisamment pour atteindre les objectifs d'ici 2030.

... la disponibilité de données de haute qualité est également essentielle, car elle aide les décideurs à comprendre où les investissements peuvent avoir le plus grand impact; mais l'amélioration de la collecte de données ne se fera pas sans un financement accru des données, provenant de ressources internationales et nationales. »

António Guterres
Secrétaire général des Nations unies



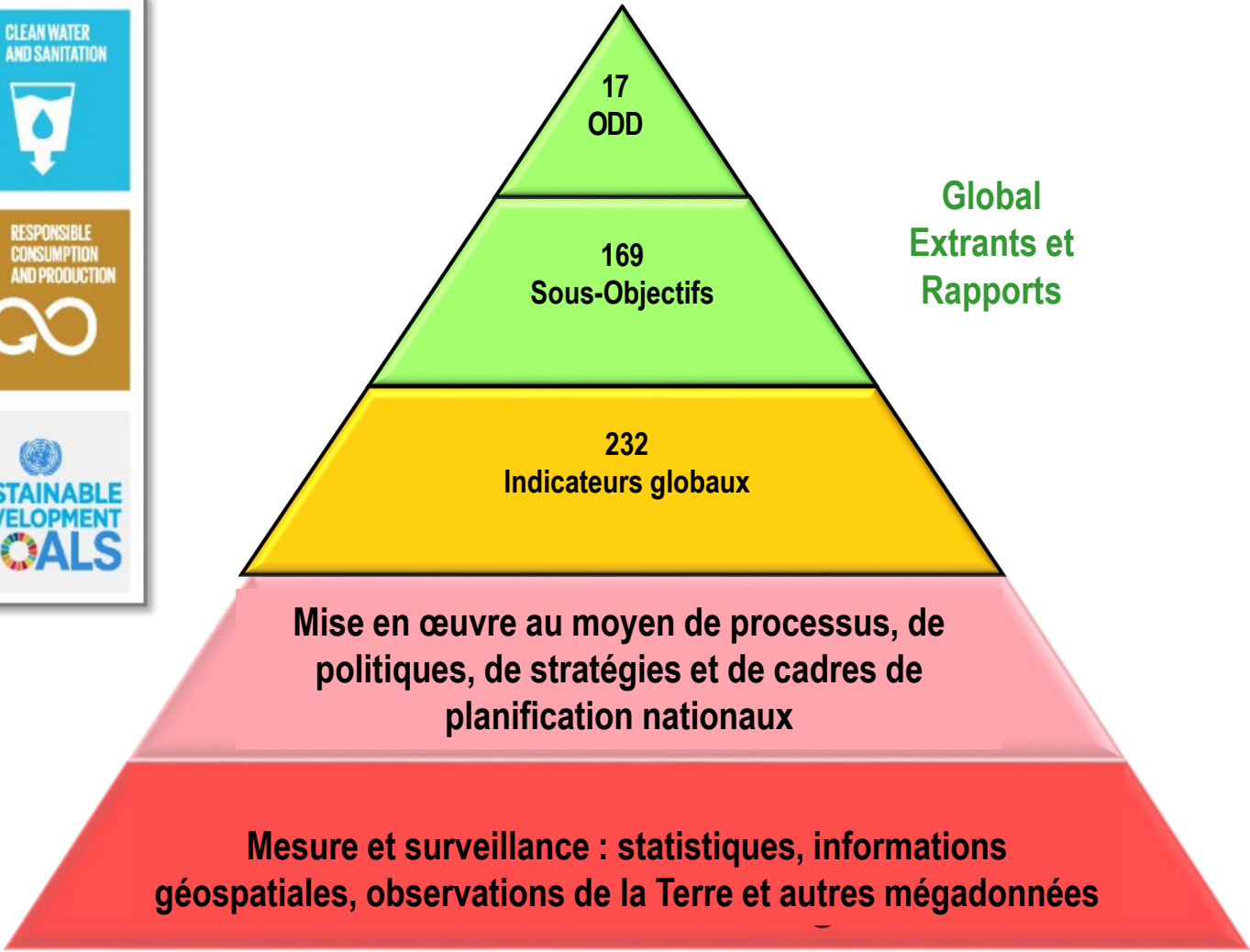
UN-GGIM

United Nations Secretariat
Global Geospatial Information Management

Positioning geospatial information to address global challenges

ggim.un.org

L'Agenda 2030: 17 ODD, sous-objectifs, et indicateurs



Nous avons besoin de données Il existe un « fossé numérique géospatial ».



« Pour changer de cap, de nouvelles approches sont nécessaires. Cela nécessitera des transformations dans ce que les systèmes de gouvernance valorisent et dans la manière dont le risque systémique est compris et traité. Faire plus de la même chose ne sera pas suffisant... Sans une action accrue pour renforcer la résilience au risque systémique, les ODD ne pourront pas être atteints... Les gouvernements peuvent, et doivent, investir dans les données... »

UNDRR
Global Assessment Report 2022



UN-GGIM

United Nations Secretariat
Global Geospatial Information Management

Positioning geospatial information to address global challenges

ggim.un.org

Thèmes fondamentaux mondiaux des données géospatiales



Cadre de référence géodésique mondial



Adresses



Bâtiments et établissements



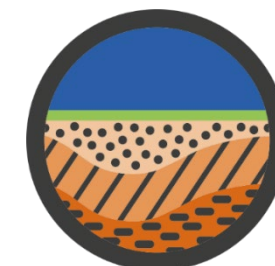
Élévation et profondeur



Domaines fonctionnels



Noms géographiques



Géologie et sols



Occupation et utilisation de la terre



Parcelles de terrain



Orthoimagerie



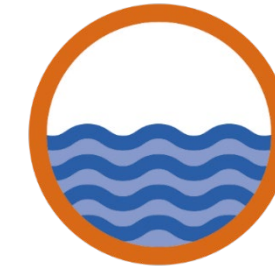
Infrastructure physique



Répartition de la population



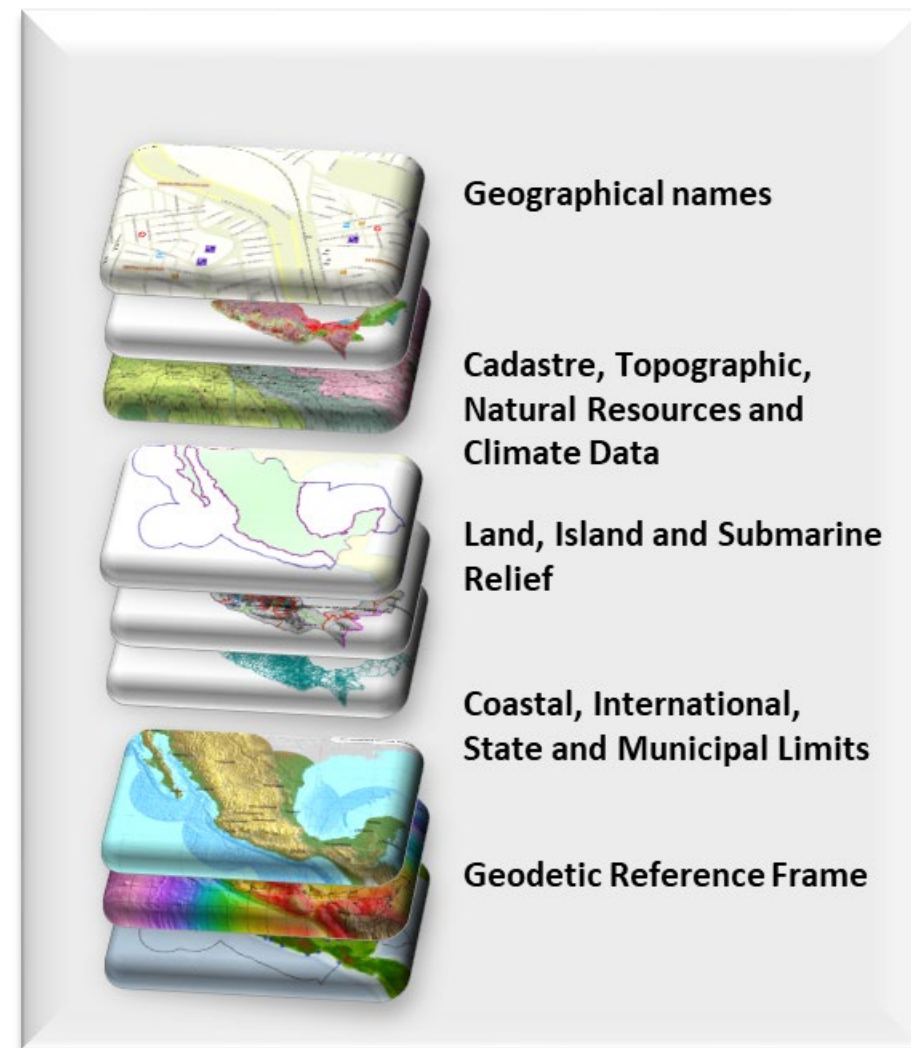
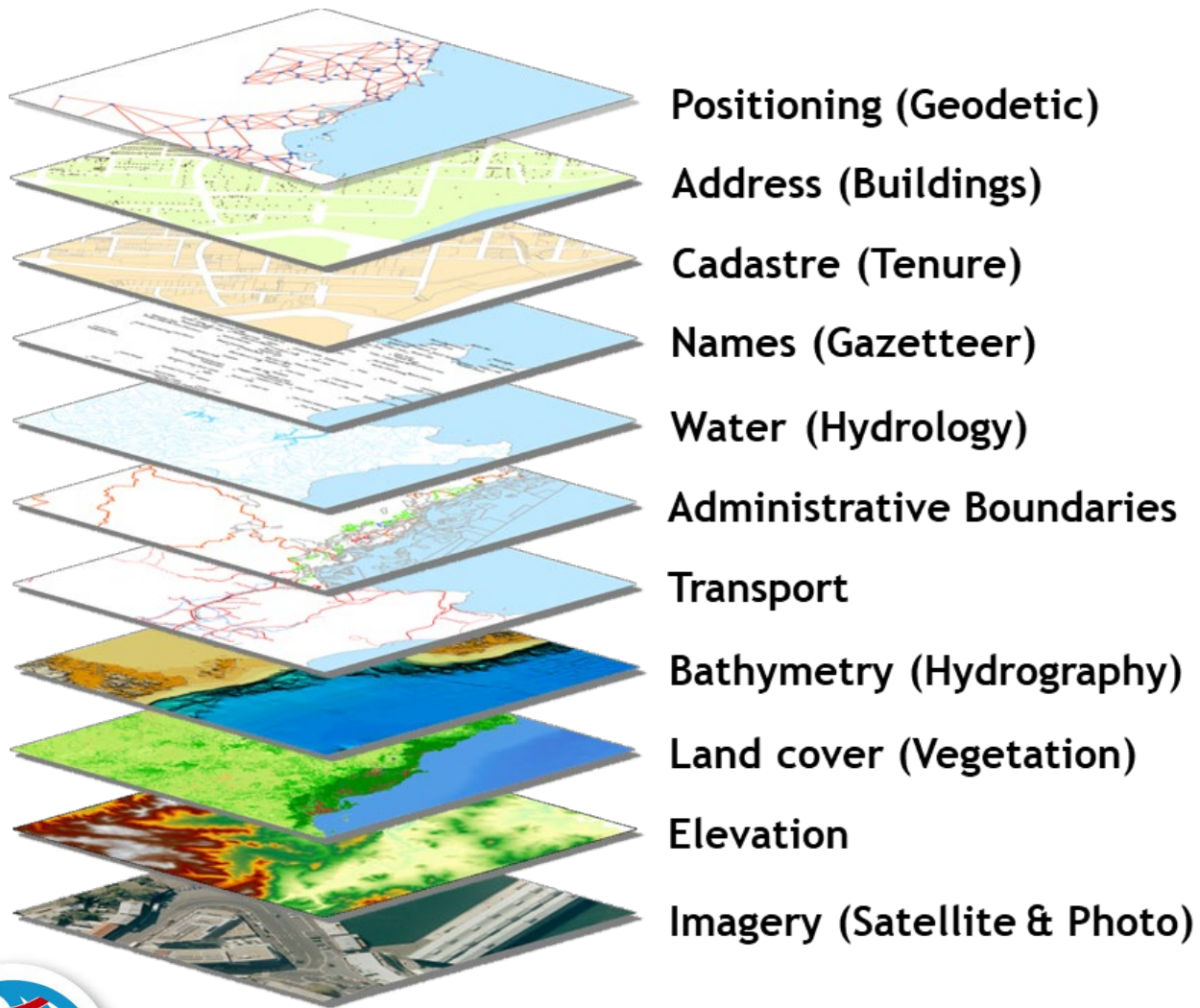
Réseaux de transport



Eau



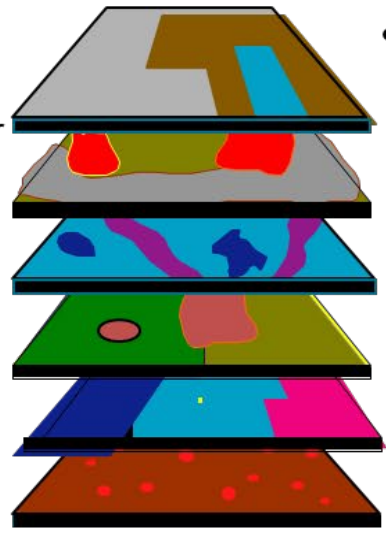
Global fundamental geospatial data themes





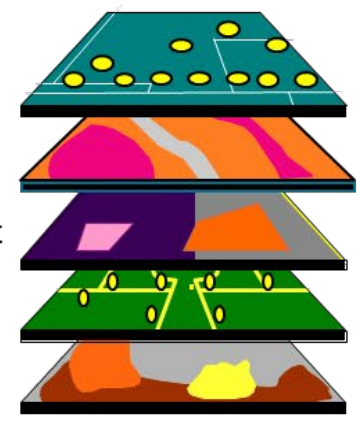
High quality, timely and reliable data

Geodetic
Elevation
Water/Ocean
Land use/cover
Transport
Cadastre
Population
Infrastructure
Settlements
Admin. Bdys.
Imagery
Geology/soils
Observations
etc.

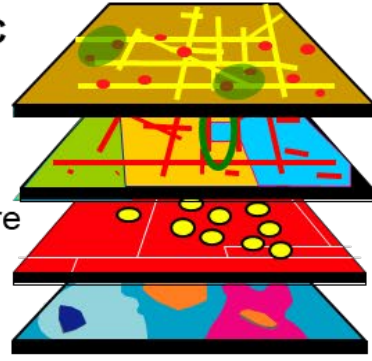


National Spatial Data Infrastructure

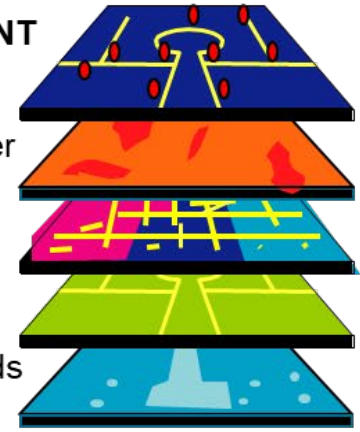
SOCIAL
Society
Poverty
Education
Health
Population
Employment
Water
Sanitation
Equality
Gender
Governance



ECONOMIC
Well-being
Cities
Water
Energy
Infrastructure
Industry
Sanitation
Economy



ENVIRONMENT
Water
Seas/oceans
Land use/cover
Ecosystems
Forests
Agriculture
Climate
Biodiversity
Natural hazards
Pollution



UN-GGIM

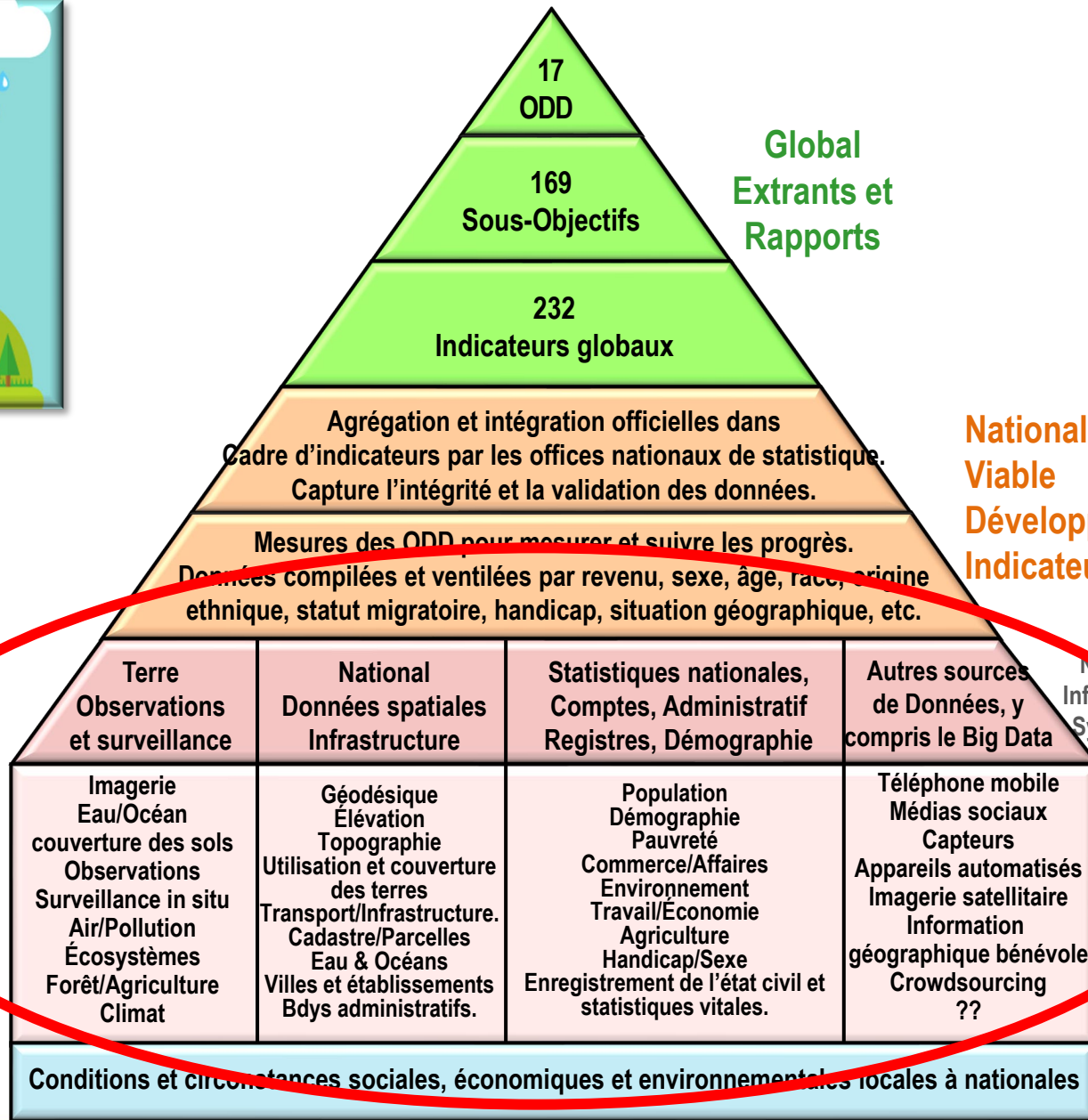
United Nations Secretariat
Global Geospatial Information Management

Positioning geospatial information to address global challenges

ggim.un.org



Un écosystème de données intégratif



**Global
Extrants et
Rapports**

**National
Viable
Développement
Indicateurs**

**Données
Entrées**

Fondamental
données de référence
et nouveau
sources de données



17 ODD, sous-objectifs, et indicateurs ...et data fundamental



Global Geodetic Reference Frame



Geographical Names



Addresses



Functional Areas



Buildings and Settlements



Land Parcels



Transport Networks



Elevation and Depth



Population Distribution



Land Cover and Land Use



Geology and Soils



Physical Infrastructure



Water



Orthoimagery

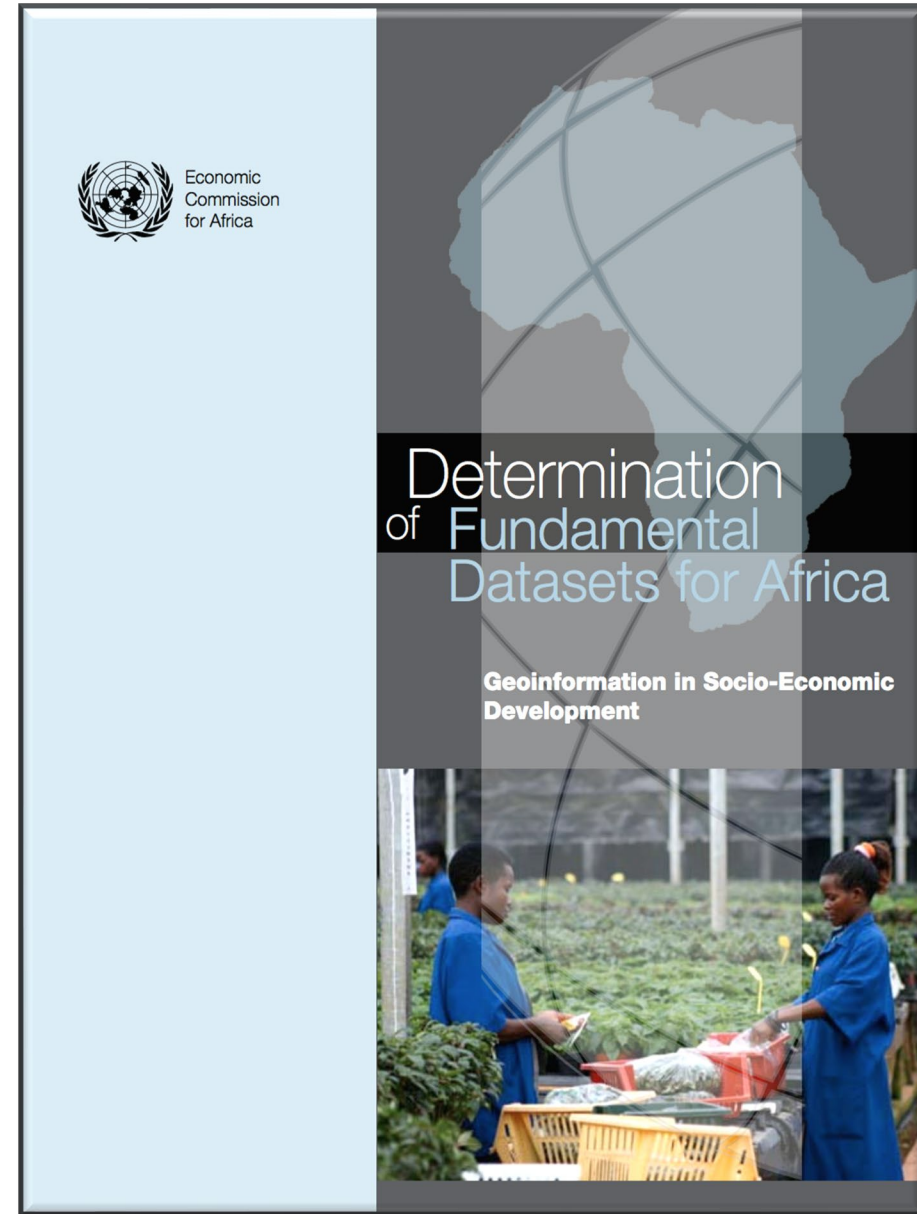


Données fondamentales pour l'Afrique, 2007

Objectif : Identifier et énumérer ces ensembles de données géospatiales de base, ou fondamentales, pour soutenir le programme de développement de l'Afrique.

Maintenant, on connaît les ensembles de données géospatiales. On besoin la données.

Importunément, la thèmes fondamentale viens de la région Afrique.

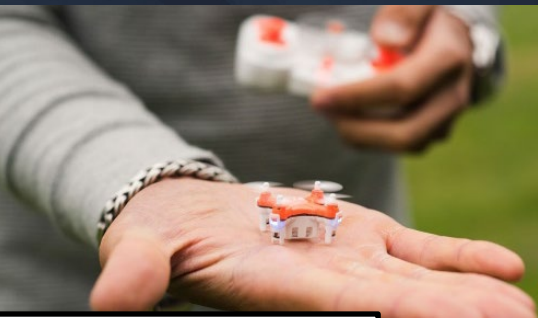
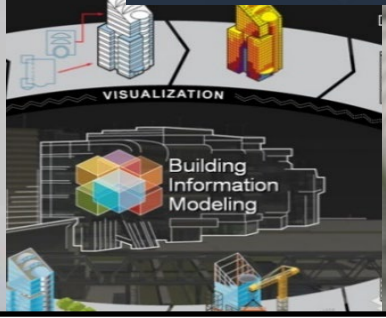
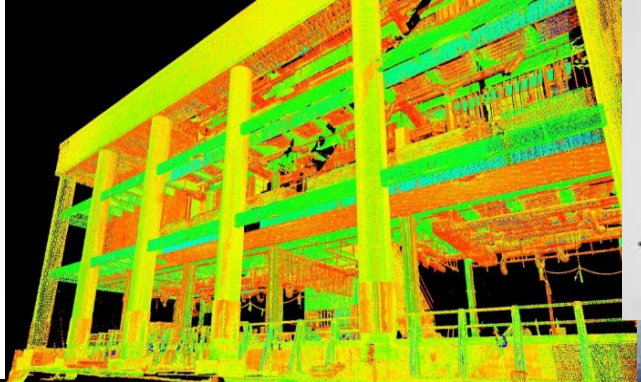
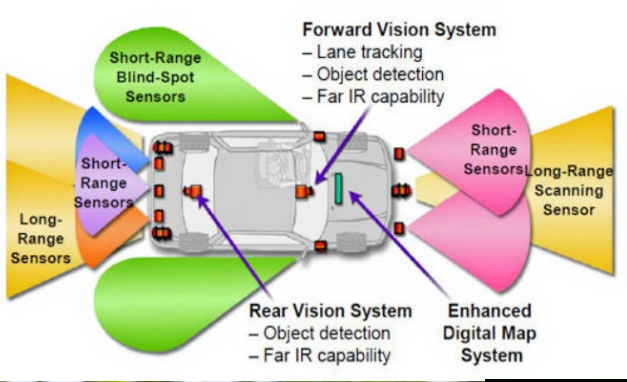


UN-GGIM

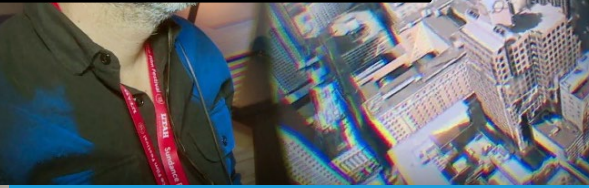
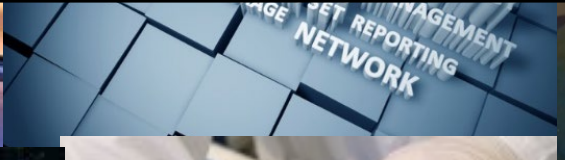
United Nations Secretariat
Global Geospatial Information Management

Positioning geospatial information to address global challenges

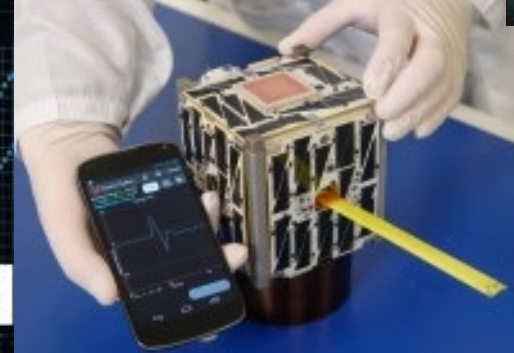
ggim.un.org



La technologie et la société sont à l'origine de la transformation numérique, mais exploitons-nous encore efficacement ce nouvel « écosystème de données »?



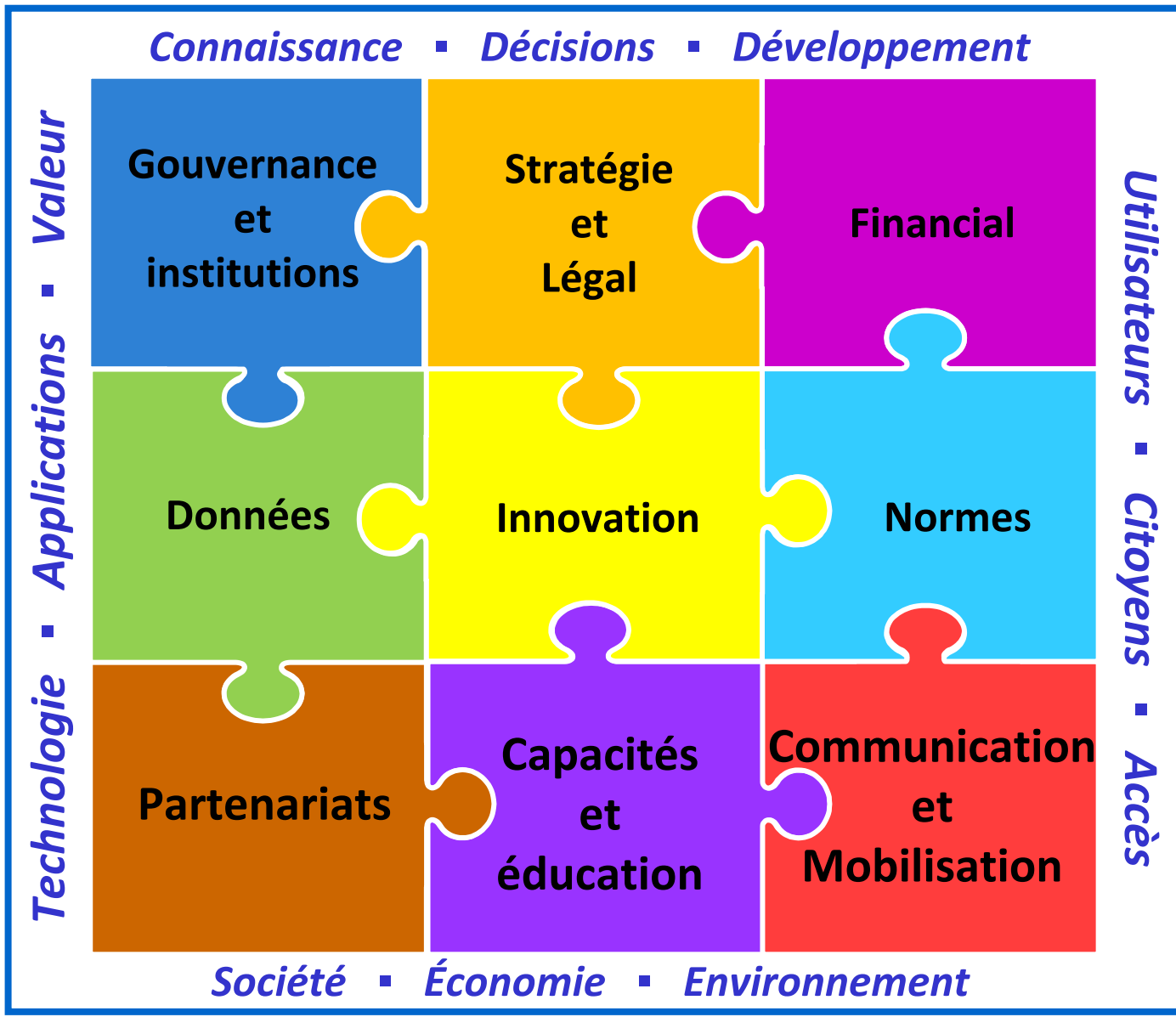
Robotics



Gouvernance →

Technologie →

Personnes →



9 voies stratégiques résolvent le puzzle de l'IGIF





7 AFFORDABLE AND CLEAN ENERGY

6 CLEAN WATER AND SANITATION

11 SUSTAINABLE CITIES AND COMMUNITIES

16 PEACE, JUSTICE AND STRONG INSTITUTIONS

14 LIFE BELOW WATER

17 PARTNERSHIPS FOR THE GOALS

8 DECENT WORK AND ECONOMIC GROWTH

1 NO POVERTY

4 QUALITY EDUCATION

**Avons-nous les données nécessaires au développement ?
Quel données sont nécessaire?**

13 CLIMATE ACTION

12 RESPONSIBLE CONSUMPTION AND PRODUCTION

5 GENDER EQUALITY