



Relier les données sur les personnes et les entreprises à un lieu ou à un emplacement géographique, et améliorer la compréhension des questions sociales, économiques et environnementales



Déployer le Cadre statistico-géospatial mondial pour aider à atteindre les Objectifs de Développement Durable

<https://unstats.un.org/wiki/display/GSGF>



Les statistiques géospatiales serviront à renforcer l'analyse des données pour appuyer une prise de décision éclairée, fondée sur des données et fondée sur des données probantes.



UN-GGIM

United Nations Secretariat
Global Geospatial Information Management

Positioning geospatial information to address global challenges

ggim.un.org



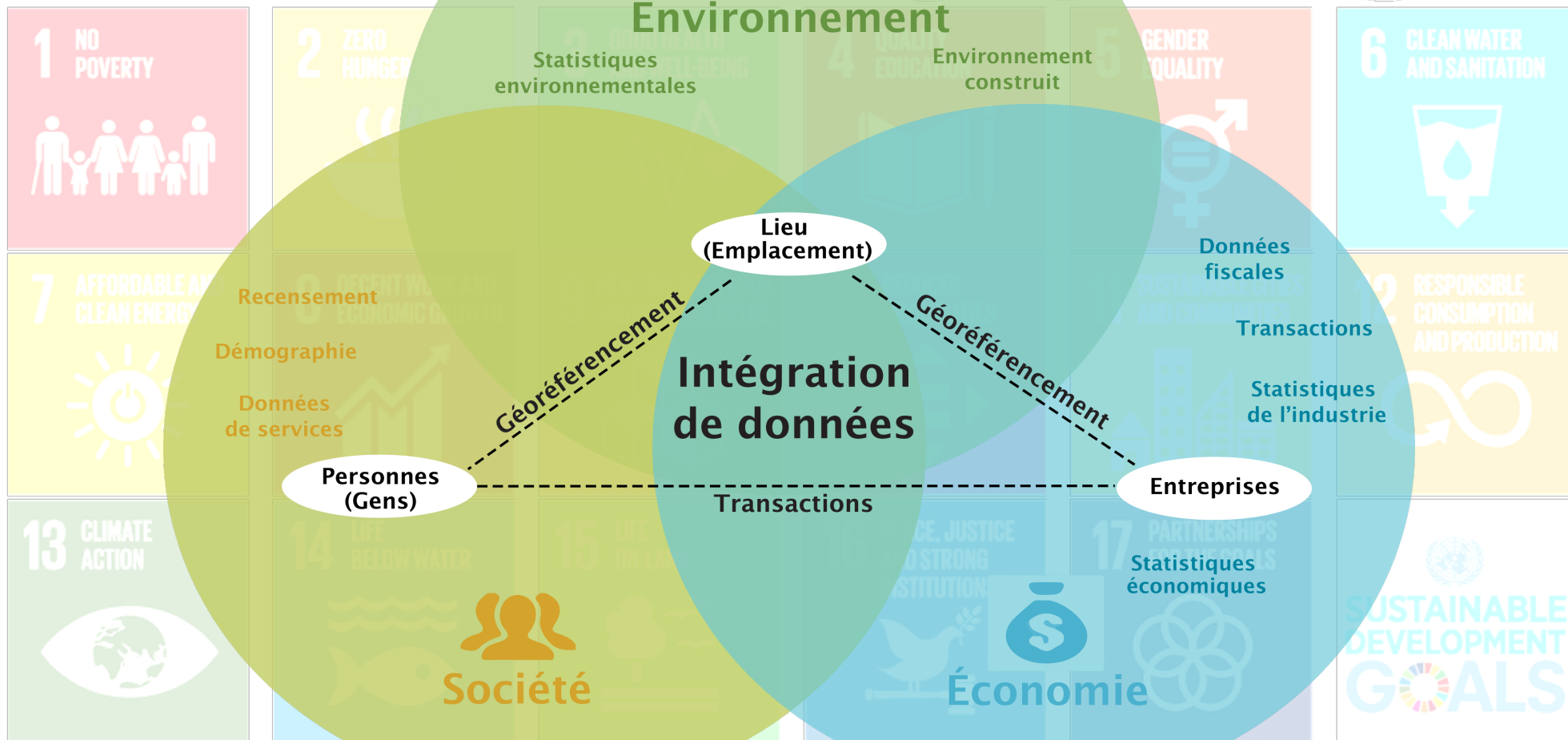
SUSTAINABLE DEVELOPMENT GOALS

1 NO POVERTY 	2 ZERO HUNGER 	3 GOOD HEALTH AND WELL-BEING 	4 QUALITY EDUCATION 	5 GENDER EQUALITY 	6 CLEAN WATER AND SANITATION
7 AFFORDABLE AND CLEAN ENERGY 	8 DECENT WORK AND ECONOMIC GROWTH 	9 INDUSTRY, INNOVATION AND INFRASTRUCTURE 	10 REDUCED INEQUALITIES 	11 SUSTAINABLE CITIES AND COMMUNITIES 	12 RESPONSIBLE CONSUMPTION AND PRODUCTION
13 CLIMATE ACTION 	14 LIFE BELOW WATER 	15 LIFE ON LAND 	16 PEACE, JUSTICE AND STRONG INSTITUTIONS 	17 PARTNERSHIPS FOR THE GOALS 	 SUSTAINABLE DEVELOPMENT GOALS





SUSTAINABLE DEVELOPMENT GOALS



Ne laisser personne pour compte

- Le principe fondamental du Programme de développement durable à l'horizon 2030 est que personne ne doit être laissé pour compte.
- « *Des données de haute qualité, accessibles, opportunes, fiables et ventilées par revenu, sexe, âge, race, origine ethnique, statut migratoire, handicap et situation géographique et autres caractéristiques pertinentes dans les contextes nationaux* » est appelé à (A/RES/70/1).
- Pour soutenir la mise en œuvre à tous les niveaux, le Programme 2030 comprenait la nécessité d'exploiter la contribution d'un large éventail de données, y compris les observations de la Terre et les informations géospatiales.
- Ne laisser personne de côté... et atteindre ceux qui sont les plus en retard, nous devons d'abord savoir où les gens sont laissés pour compte et fournir aux décideurs et aux décideurs des données utilisables et intégrables pour une prise de décision éclairée, fondée sur des données et fondée sur des données probantes.



Le défi

« Il est urgent de mettre en place un mécanisme, tel qu'un cadre statistique et spatial mondial, pour faciliter des approches cohérentes de production et d'intégration de l'information géostatistique. »

Forum mondial sur l'intégration de l'information statistique et géospatiale, New York 2014

"... élaborer le Cadre géospatial statistique mondial en tant que méthode commune permettant d'obtenir des données statistiques et administratives sur le plan géospatial afin de s'assurer que les données provenant de diverses sources peuvent être intégrées en fonction de l'emplacement et peuvent être intégrées à d'autres informations géospatiales.

UN-GGIM, Comité d'experts, New York 2015



UN-GGIM

United Nations Secretariat
Global Geospatial Information Management

Positioning geospatial information to address global challenges

ggim.un.org

Le besoin

Les statistiques géospatiales serviront à renforcer l'analyse des données pour soutenir une prise de décision éclairée, fondée sur des données et fondée sur des données probantes...

- La demande de données dans les ODD est immense...
- Nous devons géocoder les données statistiques
- Nous avons besoin de la capacité de créer, d'analyser et de comparer des géographies locales à une échelle plus fine
- Nous devons intégrer les données lorsqu'elles sont disponibles, en particulier si les sources de production traditionnelles n'ont pas la capacité de produire des données.





**Ne laisser personne pour
compte...**

**Atteindre les plus éloignés
en premier**

Principes

Accessible et Utilisable

Interopérabilité
statistique et géospatiale

Géographies communes
pour la diffusion des statistiques

Données d'enregistrement d'unités géocodées
dans un environnement de gestion de données

Utilisation de l'infrastructure géospatiale
fondamentale et du géocodage

Entrée
(Contribution)

Géospatial

- Données fondamentales
- Données complémentaires
- Nouvelles sources de données

Statistique

- Recensements
- Enquêtes
- Registres de données administratives
- Mégadonnées et autres sources

Éléments Clés

Normes et
bonnes pratiques

Lois et politiques
nationales

Infrastructure
technique

Collaboration
institutionnelle

Intégration

Informations
harmonisées et
normalisées

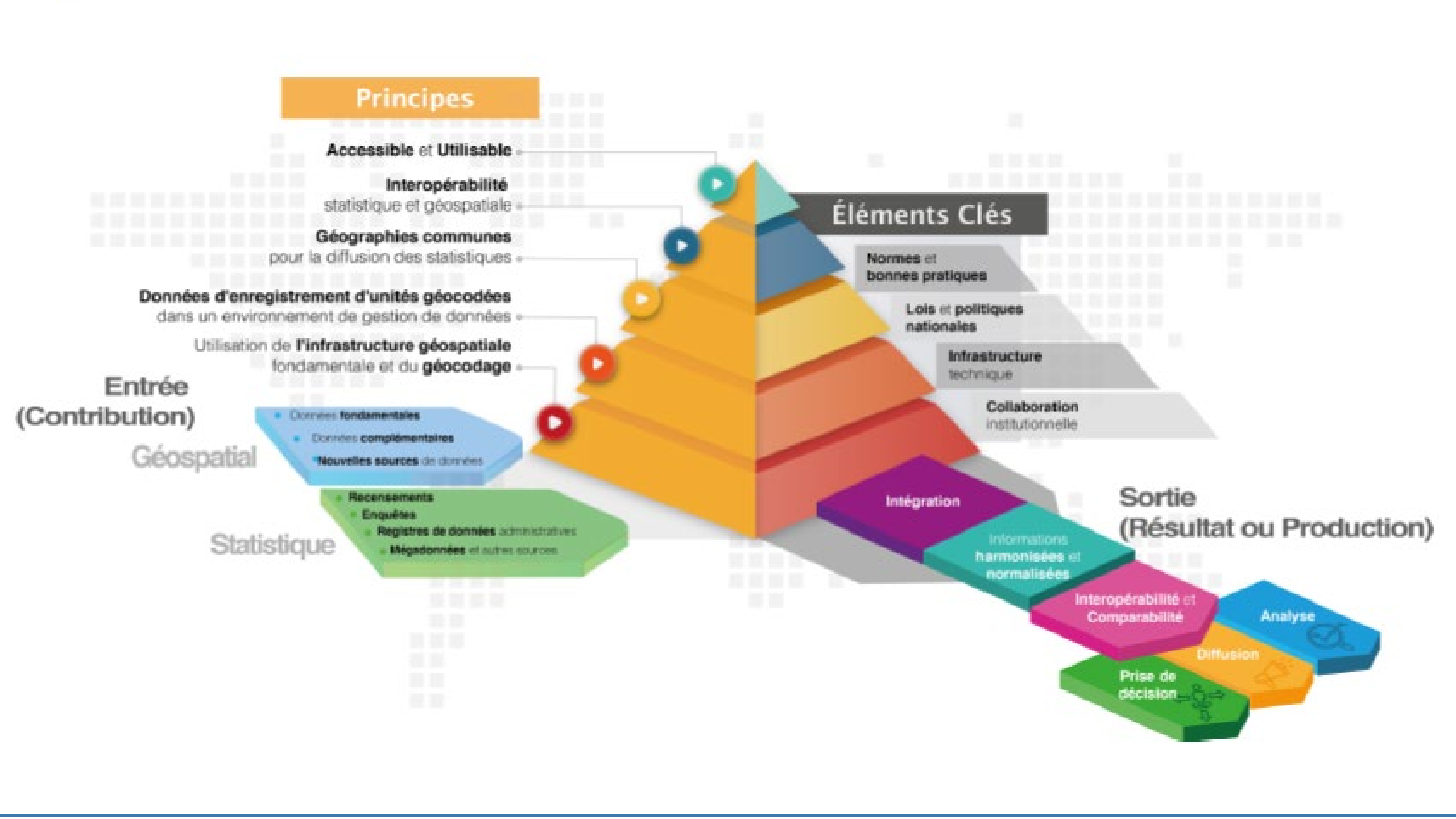
Sortie
(Résultat ou Production)

Interopérabilité et
Comparabilité

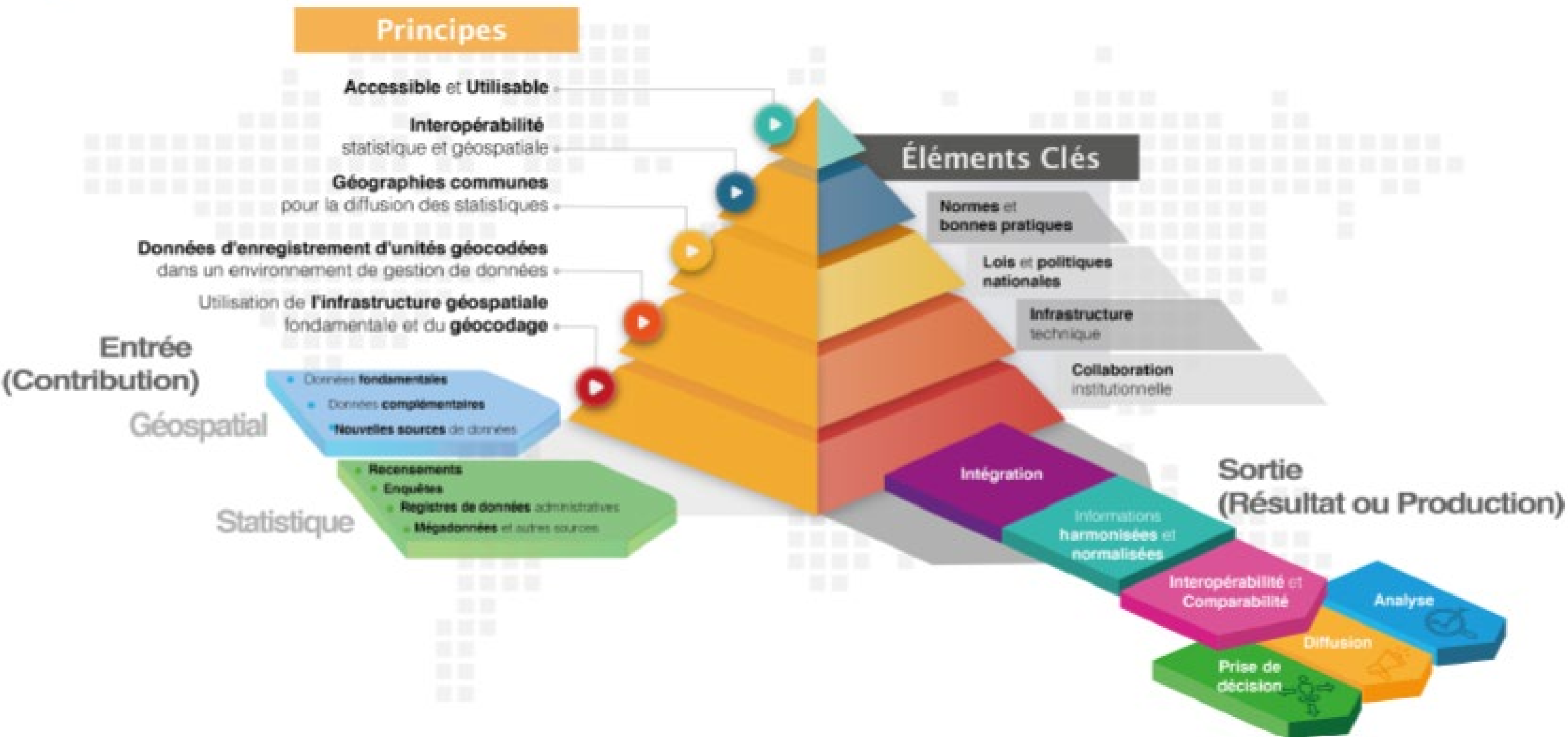
Analyse

Diffusion

Prise de
décision



Le Cadre géospatial statistique mondial (GSGF) facilite l'intégration de l'information statistique et géospatiale. Cadre pour le monde, le GSGF permet d'intégrer une série de données provenant à la fois de communautés statistiques et géospatiales et, grâce à l'application de ses cinq principes et des éléments clés à l'appui, permet la production de données statistiques harmonisées et normalisées géospatiales. Les données qui en résultent peuvent ensuite être intégrées à des informations statistiques, géospatiales et autres pour éclairer et faciliter la prise de décisions fondées sur des données et fondées sur des données probantes afin d'appuyer les priorités et les programmes de développement locaux, infranationaux, nationaux, régionaux et mondiaux, tels que le Cycle de recensements de la population et du logement de 2020 et le Programme de développement durable à l'horizon 2030.



Entrée (Contribution)

Géospatial

- Données **fondamentales**
- Données **complémentaires**
- **Nouvelles sources** de données

Statistique

- Recensements
- Enquêtes
- **Registres de données** administratives
- **Mégadonnées** et autres sources



Le Cinq Principes



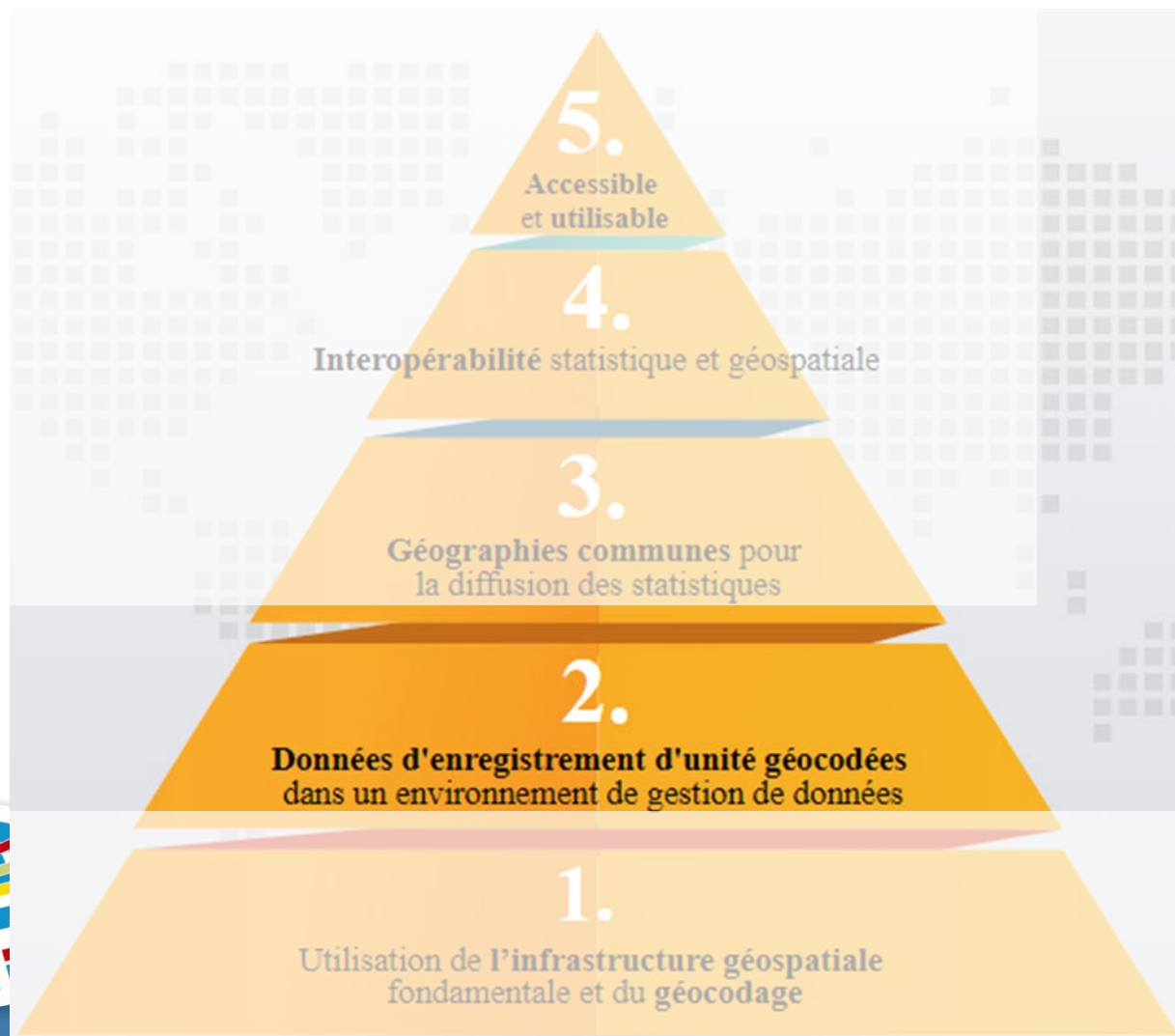
1. Infrastructure géospatiale et géocodage



Créer une infrastructure qui permet la mise en œuvre et la socialisation du GSGF.

Création de références d'emplacement standardisées de haute qualité, telles qu'une adresse physique, des identificateurs de propriété ou de bâtiment, ou toute autre description d'emplacement, et garantit l'affectation précise des coordonnées et des références de grille standard

2. Géocodage



Le lien entre l'emplacement/la frontière d'un point géographique et les enregistrements statistiques

Nécessaire pour localiser spatialement les enregistrements statistiques à un degré élevé de précision et à la base de l'agrégation

Soutenir l'intégration ou le couplage de données provenant d'autres sources de données et atténuer les défis liés aux nouvelles zones géographiques ou aux changements dans les zones géographiques existantes

3. Géographies communes



Essentiel pour la comparabilité

Un ensemble commun de zones géographiques garantit que les données statistiques sont géospatiales de manière cohérente et peuvent être intégrées au niveau agrégé; et garantit également que les utilisateurs peuvent découvrir, accéder, intégrer, analyser et visualiser les informations statistiques de manière transparente dans les zones géographiques d'intérêt.

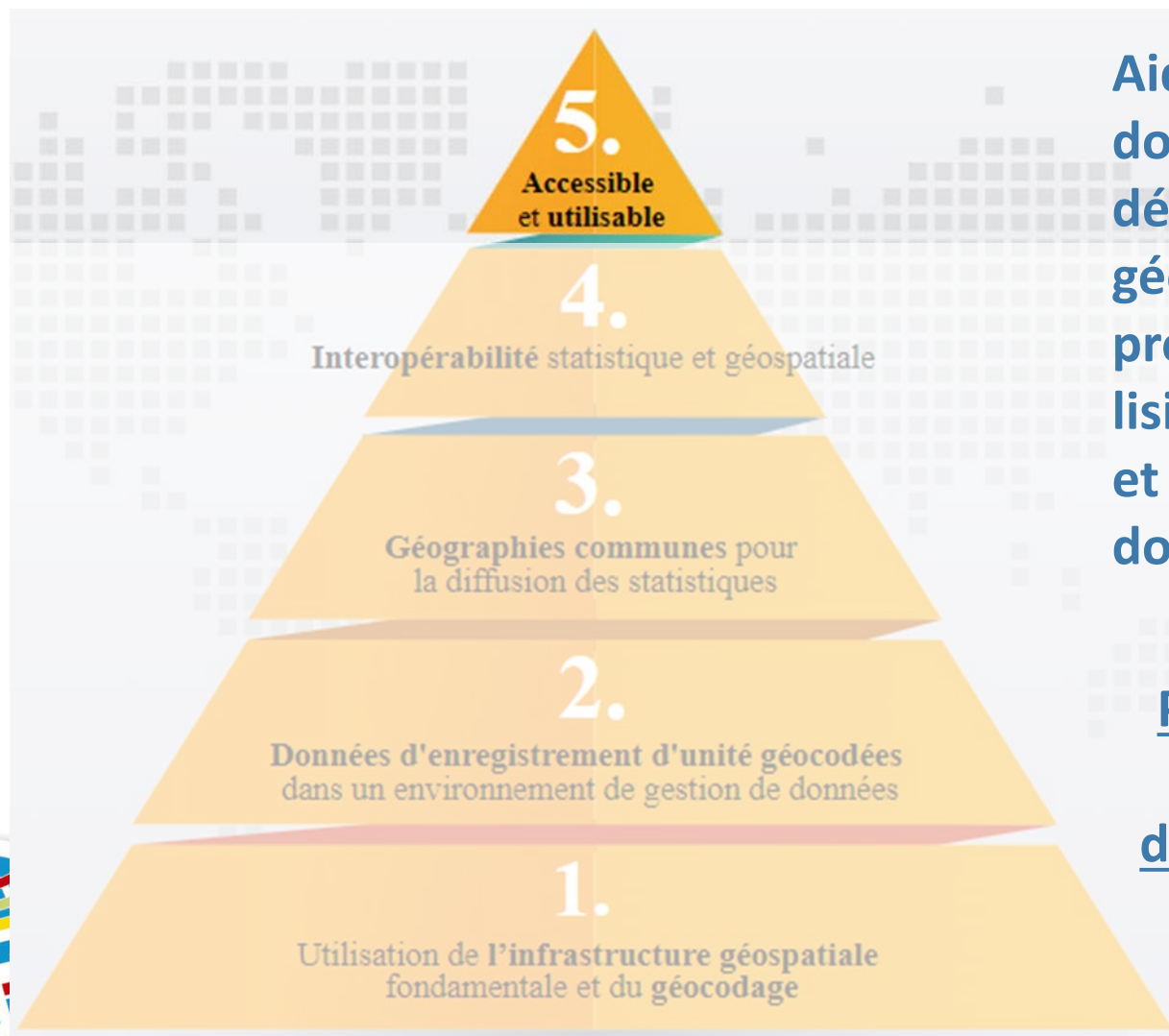
4. Interopérabilité



Permettre une plus grande normalisation et interopérabilité des données, ce qui améliorera l'efficacité et la simplification de la création, de la découverte, de l'intégration et de l'utilisation de statistiques et de données géospatiales géospatiales

Accroître l'application potentielle d'un plus large éventail de données et de technologies, et permettre ainsi à un plus large éventail d'informations d'être disponibles et accessibles pour une utilisation dans la prise de décision

5. Données accessibles et utilisables



Aider les dépositaires de données à publier des données en toute confiance, à améliorer la découverte et l'accès aux statistiques géospatiales (en particulier en faisant la promotion de services Web pour fournir un lien lisible par machine et dynamique aux données) et à soutenir l'analyse et l'évaluation des données dans la prise de décision.

Permettre l'utilisation des données pour une prise de décision éclairée, fondée sur des données et fondée sur des données probantes

Sortie (Résultat ou Production)

Intégration

Informations
harmonisées et
normalisées

Interopérabilité et
Comparabilité

Analyse

Diffusion

Prise de
décision



En conclusion

- **Tout est une question de données.** Existe-t-il, est-il à jour, est-il accessible, qui le sait?
- **La collaboration est la clé.** Il est plus facile de construire rapidement sur des relations / plates-formes existantes que d'en construire de nouvelles.
- **La course au temps réel est complexe.** Les données que nous utilisons proviennent du passé, les problèmes que nous résolvons sont dans le futur.
- **Une source unique de vérité est essentielle.** Ne pas avoir à débattre des données laisse plus de temps pour débattre de la politique.

